

*Lycée Jean Monnet, Montpellier*

# PRÉSENTATION DE LA SPÉCIALITÉ SVT



# LES OBJECTIFS DE LA SPÉCIALITÉ SVT

- **Acquérir une culture scientifique solide** en apprenant à maîtriser des modes de raisonnement propres aux sciences et des connaissances validées scientifiquement.
- **Appréhender le monde actuel et son évolution** en apprenant à développer un esprit critique.
- **Poursuivre des études scientifiques dans l'enseignement supérieur**



# QUELQUES EXEMPLES DE COMPÉTENCES DE LA SPÉCIALITÉ SVT

## COMPÉTENCES DÉVELOPPÉES

- Pratiquer des démarches scientifiques
- Concevoir et mettre en œuvre un protocole
- Apprendre à organiser son travail
- Coopérer et collaborer dans le cadre de démarches de projet
- Utiliser des outils numériques
- Communiquer sur ses démarches, ses résultats et ses choix, en argumentant
- Disséquer la complexité apparente des phénomènes observables en éléments et principes fondamentaux
- Distinguer ce qui relève d'une croyance ou d'une opinion et ce qui constitue un savoir scientifique

## QUALITÉS SOUHAITÉES

- porter de l'intérêt aux thématiques relevant des domaines des sciences de la vie et des sciences de la Terre
- porter de l'intérêt aux manipulations : réalisation d'expérience, construction de modèles, utilisation d'outils numériques.
- être rigoureux-se
- être à l'aise à l'écrit et à l'oral pour exposer raisonnement et démarche
- s'intéresser aux questions d'actualité relevant des sciences de la vie et de la terre



# L'ORGANISATION DE LA SPÉCIALITÉ SVT

## EN PREMIÈRE

Des séances de **2 heures en groupe**  
**2 fois par semaine, soit 4h.**

## EN TERMINALE

Des séances de **2 heures en groupe**  
**3 fois par semaine, soit 6h.**

## POUR DÉVELOPPER ...

**les compétences expérimentales,**  
(expérimentations, modélisations, utilisation  
d'outils numériques...)

**le raisonnement scientifique,**

**préparer aux épreuves écrites et  
expérimentales de la spécialité**

**préparer à l'épreuve du Grand Oral**





# LA SPÉCIALITÉ SVT MAIS AVEC QUELLE AUTRE SPÉ ? ET POUR QUELLE POURSUITE D'ÉTUDE?

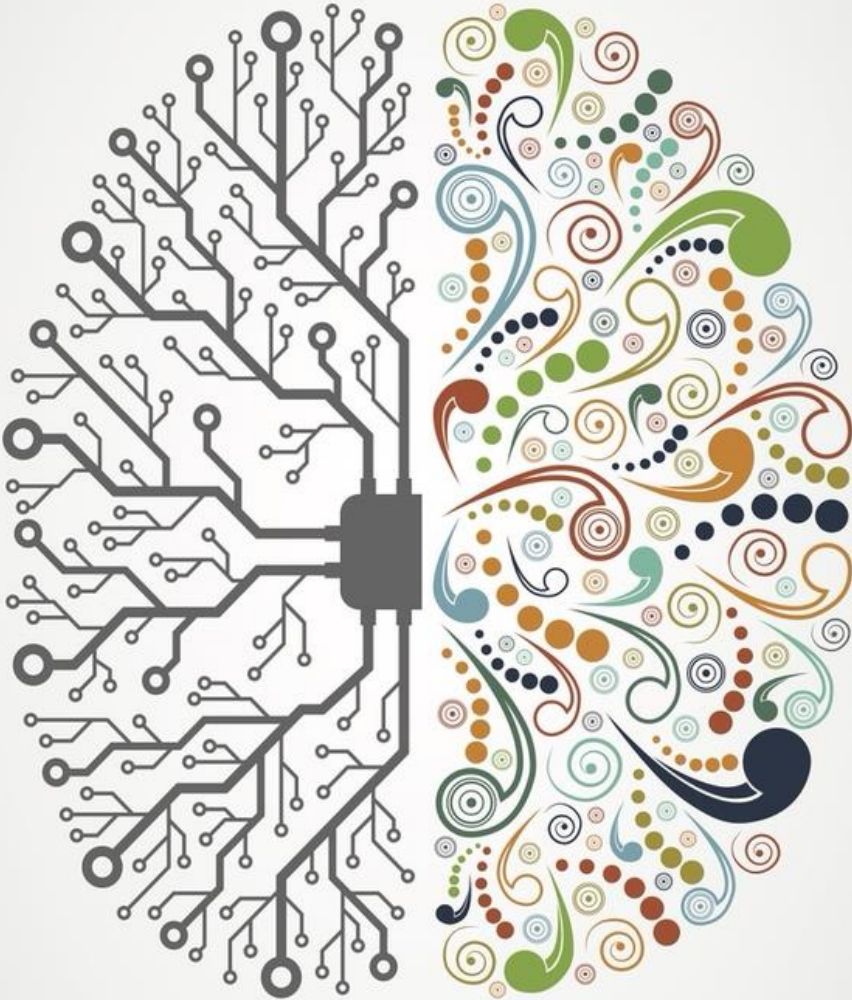
## AVEC UNE AUTRE SPECIALITÉ SCIENTIFIQUE

- Spécialité **physique-chimie**
- Spécialité **mathématique**

## APRÈS LE LYCÉE ...

- Concours paramédicaux
- BTS et DUT
- Parcours médecine : PASS, LAS
- Licences en biologie, sciences de la Terre, STAPS et biostatistique
- Classes préparatoires : BCPST





VS

## AVEC UNE AUTRE SPECIALITÉ NON SCIENTIFIQUE

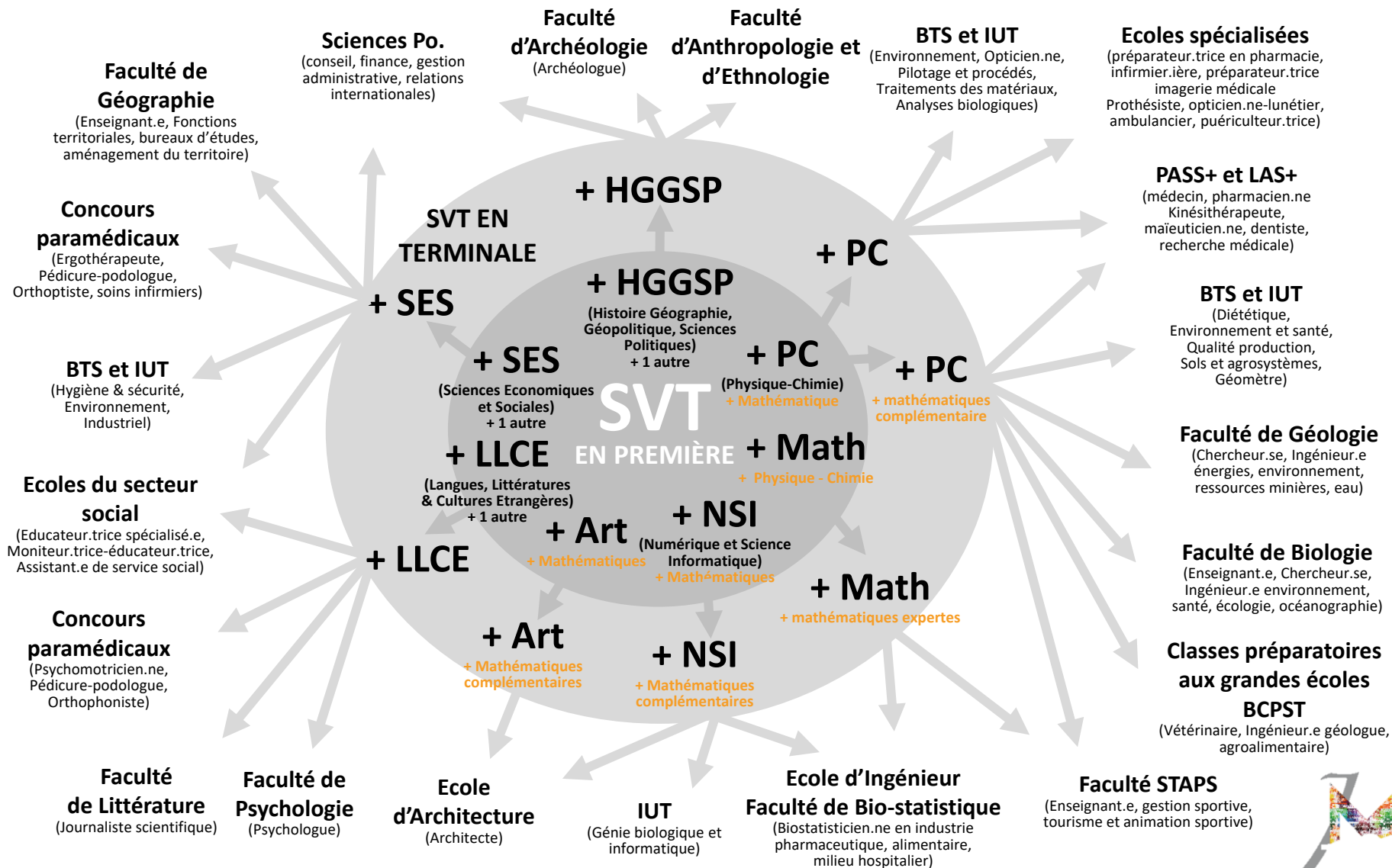
- Spécialité **Histoire-Géographie  
Géopolitique et Sciences Politiques**
- Spécialité **Sciences Economiques et  
Sociales**
- Spécialités **Artistiques**
- Spécialité **Langues, Littérature et  
Cultures Etrangères**

### APRÈS LE LYCÉE ...

- Concours sociaux
- Concours paramédicaux
- Ecole d'infirmier, d'orthophonie...
- BTS et DUT
- Ecole de journaliste
- Licences en Droit, Histoire, Géographie, Psychologie ...



# CHOISIR LA SPÉCIALITÉ SVT EN PREMIÈRE PUIS EN TERMINALE, POUR QUOI FAIRE ?



**A BIENTÔT EN  
SPÉCIALITÉ SVT !**

